



CAUSA DE LA INTERRUPCIÓN DEL SUMINISTRO DE ENERGÍA EN CIUDAD MUTIS EL DÍA 9 DE MAYO

Gensa informa a la comunidad las causas de los eventos ocurridos el pasado 9 de mayo, que ocasionaron la interrupción general del servicio de energía en sectores de la cabecera municipal de Bahía Solano.

El viernes 9 de mayo a las 9:00 a. m. se abrió uno de los circuitos de distribución a 13,8kV como medida de protección por una falla en la fase A. Nos informan que el personal de Empresas Públicas de Bahía Solano - EPB adelantaba labores de mantenimiento en algunos sectores. Se realiza la verificación y se activa protocolo de restablecimiento de servicio, con las unidades diésel a las 9:30 a. m.

Paralelamente, en el momento de restablecer el servicio con las unidades de la PCH, se disparan las protecciones en media tensión a 34,5kV, esta vez por fallas en línea que interconecta las centrales de generación. Inmediatamente se realiza verificación y se activa protocolo de revisión del tramo de la línea Mogotes – Bahía Solano, por el personal de Gensa.

A la altura de sector conocido como “Basurero”, el personal técnico realiza la inspección visual en el trayecto de la línea de interconexión, y reporta que identifica un objeto amarrado a una cuerda (posiblemente una piedra) que está teniendo contacto con una de las líneas del circuito, esta situación afectó y generó una falla a tierra de la red de media tensión 34,5kV, que ocasionó la actuación de protecciones de los equipos de generación y por lo tanto la interrupción del servicio. La presencia de este objeto a dicha altura y en este tramo de la línea, no obedece a causas naturales, dado su volumen, forma y peso.

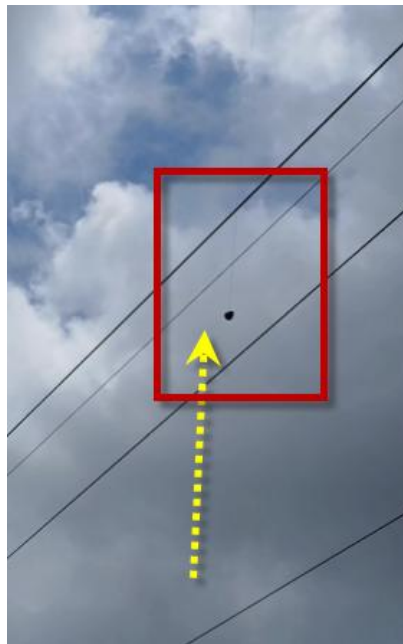
Debido a la alta demanda de energía que se estaba presentando y que adicional se estaban haciendo ajustes programados en las unidades diésel, se debió coordinar con la EPB para interrumpir el servicio de energía en diferentes



sectores, ya que la disponibilidad estaba limitada y no era posible integrar y sincronizar la PCH Mutatá por causa del objeto en contacto con la red.

Siendo las 2:45 p. m., el personal de Gensa informó que el objeto fue retirado satisfactoriamente de la línea de conducción y se inició protocolo de verificación de la línea de media tensión (34,5kV) y reconectores asociados, lastimosamente y por seguridad del personal que adelantaba las gestiones y por condiciones climáticas que no fueron favorables al momento de hacer maniobras en la sección de Mogotes, se debió esperar a que la lluvia mermara para proceder con el sincronismo de las fuentes de generación (diésel e hidráulica).

A las 4:40 p.m. se logra restablecer el servicio en todos los sectores de Bahía solano.



Fotografía de evidencia del elemento encontrado

Gensa solicita a la comunidad en general abstenerse de lanzar objetos a las líneas energizadas. Esta práctica representa un grave riesgo de accidentes, puede ocasionar daños significativos en la red y en los equipos de generación.